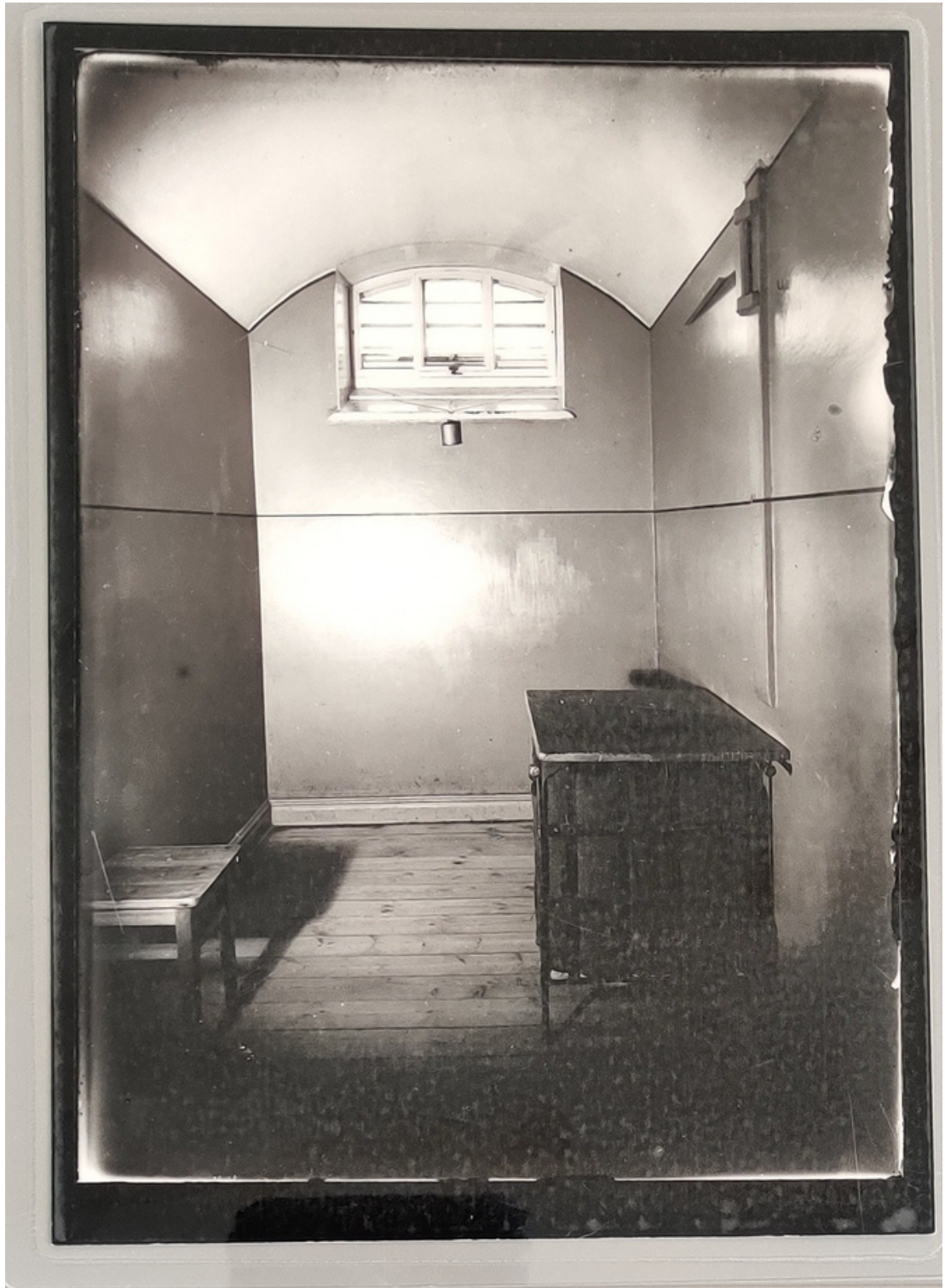


BROTT OCH STRAFF



Fångcell ca 1900

Inredningen består av en hopfällbar säng och en pall. Sängen fungerade även som ett bord på dagen. Utanför bild finns ett nattkärl och en spottlåda. Under fönstret hänger en plåtkopp som samlade in regnvatten som skulle användas till nattkärlet. Det var förbjudet att kliva upp till eller att vidröra fönstret. Dagligen inspekterades dammet i fönsternischen för att man skulle se om fången hade försökt ta sig upp till fönstret. På väggen finns en klocksträng som fången kunde använda när hen behövde hjälp.

Foto: Västmanlands läns museum